

Technisches Datenblatt

## TP652

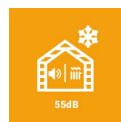
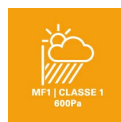
### MULTIFUNKTIONS-3-EBENEN FUGENDICHTBAND PLUS

ILLMOD TRIO 750

08-01-2025 / V 1

#### Beschreibung

Dieses patentierte High-End Multifunktions-Dichtungsband dient zur luftdichten und schlagregensicheren Abdichtung von Fenster- und Türanschlussfugen mit gleichzeitigen wärmedämmenden Eigenschaften über die ganze Bautiefe. Der multifunktionelle (MF1) Anwendungsbereich ist abgestimmt auf die Anforderungen im Passivhaus, Neubau, Sanierung und als reine Wärmedämmung.



#### Eigenschaften und Hauptvorteile

- High-End Multifunktionsband mit 750 Pa Schlagregen- und Luftdichtheit
- Optimale Wärmedämmung und Schallschutz der Anschlussfuge
- Starke Klebkraft – bei jedem Wetter verarbeitbar
- Reißfester Folienliner für zügiges Arbeiten
- RAL Prinzip "innen dichter als außen" durch mehr Schaum innen - hohe Sicherheit
- 10 Jahre i3 Zusatzgarantie + Powerpakete
- Nachgewiesene Passivhaustauglichkeit

#### Verpackung

Vorkomprimierte Rollen in Kartons

#### Verfügbare Farbe

Anthrazit und grau (Stufenband)

#### Lieferprogramm

Art.-Nr.	Schnittbreite [mm] / Größe	freibewittert, Fugenbereich von ... bis ... mm	abgedeckt, Fugenbereich von ... bis ... mm	Rollen im Karton	Lieferkarton insg. m
		Passivhaus / Neubau	Sanierung/Wärmedämmung		
319562	58 / XS	.. 4 - 7 . / . 4 - 8	.. 4 - 9 . / . 4 - 15	4	36,0
319563	66 / XS	.. 4 - 7 . / . 4 - 8	.. 4 - 9 . / . 4 - 15	4	36,0
319564	72 / XS	.. 4 - 7 . / . 4 - 8	.. 4 - 9 . / . 4 - 15	3	27,0
319565	77 / XS	.. 4 - 7 . / . 4 - 8	.. 4 - 9 . / . 4 - 15	3	27,0
311611	58 / S	.. 6 - 10 . / . 6 - 12	.. 6 - 14 . / . 6 - 22	4	32,0
311612	66 / S	.. 6 - 10 . / . 6 - 12	.. 6 - 14 . / . 6 - 22	4	32,0
318085	72 / S	.. 6 - 10 . / . 6 - 12	.. 6 - 14 . / . 6 - 22	3	24,0
311613	77 / S	.. 6 - 10 . / . 6 - 12	.. 6 - 14 . / . 6 - 22	3	24,0
318081	83 / S	.. 6 - 10 . / . 6 - 12	.. 6 - 14 . / . 6 - 22	3	24,0
311614	88 / S	.. 6 - 10 . / . 6 - 12	.. 6 - 14 . / . 6 - 22	3	24,0
311615	58 / M	.. 8 - 15 . / . 8 - 18	.. 8 - 21 . / . 8 - 33	4	24,0
311616	66 / M	.. 8 - 15 . / . 8 - 18	.. 8 - 21 . / . 8 - 33	4	24,0
318086	72 / M	.. 8 - 15 . / . 8 - 18	.. 8 - 21 . / . 8 - 33	3	18,0

## Technisches Datenblatt

# TP652

## MULTIFUNKTIONS-3-EBENEN FUGENDICHTBAND PLUS

### Lieferprogramm

311617	77 / M	.. 8 - 15 / .. 8 - 18	.. 8 - 21 / .. 8 - 33	3	18,0
318082	83 / M	.. 8 - 15 / .. 8 - 18	.. 8 - 21 / .. 8 - 33	3	18,0
311618	88 / M	.. 8 - 15 / .. 8 - 18	.. 8 - 21 / .. 8 - 33	3	18,0
311619	58 / L	.. 10 - 20 / .. 10 - 24	.. 10 - 28 / .. 10 - 45	4	20,0
311620	66 / L	.. 10 - 20 / .. 10 - 24	.. 10 - 28 / .. 10 - 45	4	20,0
318087	72 / L	.. 10 - 20 / .. 10 - 24	.. 10 - 28 / .. 10 - 45	3	15,0
311621	77 / L	.. 10 - 20 / .. 10 - 24	.. 10 - 28 / .. 10 - 45	3	15,0
318083	83 / L	.. 10 - 20 / .. 10 - 24	.. 10 - 28 / .. 10 - 45	3	15,0
311622	88 / L	.. 10 - 20 / .. 10 - 24	.. 10 - 28 / .. 10 - 45	3	15,0
311623	58 / XL	.. 15 - 30 / .. 15 - 36	.. 15 - 36 / .. 15 - 66	4	12,0
311624	66 / XL	.. 15 - 30 / .. 15 - 36	.. 15 - 36 / .. 15 - 66	4	12,0
318088	72 / XL	.. 15 - 30 / .. 15 - 36	.. 15 - 36 / .. 15 - 66	3	9,0
311625	77 / XL	.. 15 - 30 / .. 15 - 36	.. 15 - 36 / .. 15 - 66	3	9,0
318084	83 / XL	.. 15 - 30 / .. 15 - 36	.. 15 - 36 / .. 15 - 66	3	9,0
311626	88 / XL	.. 15 - 30 / .. 15 - 36	.. 15 - 36 / .. 15 - 66	3	9,0

1) Maßtoleranzen nach DIN 7715 P3

\* TP652 sollte die Fensterbautiefe möglichst vollständig ausfüllen. Aus technischen und/oder optischen Gründen sollte die zur Blendrahmenbreite jeweils nächst kleinere Bandbreite gewählt werden. Maßtoleranzen nach DIN 7715.

\*\* Die bedingte UV-Beständigkeit bei verdecktem Einbau ist bis zu 3 Monaten gegeben. Dann muss das Band konstruktiv vor direkter Bewitterung geschützt werden.

### Technische Information

Brandverhalten	DIN 4102	B1, schwer entflammbar
Schlagregendichtheit	DIN 18542 / EN 1027	≥ 600 Pa / für den angegebenen Einsatzbereich bis zu 750 Pa
Wasserdampfdiffusion, Sd- außen	DIN EN 12572	< 0,5m
Wasserdampfdurchlässigkeit	RAL-Prinzip	innen dichter als außen ist gegeben
Luftdurchlässigkeit	DIN EN 12114	a-Wert < 0,1 m³/[hm(daPa)²/²]
Schalldämmung	DIN EN ISO 717-1	41 dB freiliegend, 58 dB einseitig verputzt, 57 dB in Kombination mit SP525, 61 dB beidseitig verputzt
Wärmeleitfähigkeit	DIN 52612	Messwert λ= 0,0403 W/(mK)
UV-Beständigkeit	DIN 18542	dauerhaft im Anwendungsbereich für freie Bewitterung
U-Wert: Fensterbautiefe 60 mm		0,8 W/(m²·K)
U-Wert: Fensterbautiefe 70 mm		0,7 W/(m²·K)
U-Wert: Fensterbautiefe 80 mm		0,6 W/(m²·K)
Temperaturbeständigkeit		- 30°C bis + 80°C
Lagertemperatur		+1°C bis +20°C
Kompatibilität mit herkömmlichen Baustoffen	DIN 18542	nach MF 1 gegeben
Lagerfähigkeit		12 Monate

### Verarbeitung

1. Nach Ermittlung der Bauteiltiefe und Fugenbreite die Banddimension entsprechend der Abmessungstabelle wählen. Das überkomprimierte Anfangs-/ Endstück abschneiden und das Band mithilfe der Selbstklebung aufkleben. Sollte bei tiefen Temperaturen (unter +1°C) die Selbstklebung nicht ausreichend haften, dann ist das Band warm vorzulagern. Beim Ablängen des Bandes 2 cm/m dazugeben. Bild 2

2. Für die untere Abdichtung unter dem Fensterbankschluss empfiehlt sich das TP651 und die ME500 TwinAktiv

Technisches Datenblatt

## TP652

### MULTIFUNKTIONS-3-EBENEN FUGENDICHTBAND PLUS

Fensterfolie. Beachten Sie hier die entsprechenden Datenblätter.

3. Vor der Montage des Fensters wird TP652 aufgeklebt und mit dem Fenster in die Laibung gesetzt. Darauf achten, dass das graue Stufenband nach innen zeigt. Bei geringen Fugenbreiten empfiehlt sich das Band anzufeuchten.
4. Der Übergang zur seitlichen Abdichtung muss durchgehend luftdicht-/schlagregendicht ausgeführt werden. Wir empfehlen eventuelle Fehlstellen an Ecken, Stößen oder Ankern mit SP025 Fenster-Folienkleber Öko, SP525 Hochbaufugen Dichtstoff oder SP925 Abdichtungsbeschichtung FLEX abzudichten.
5. Die Befestigung des Fensters erfolgt als Distanzmontage. Dazu können Rahmenschrauben oder Montageanker, die für eine Distanzmontage geeignet sind, verwendet werden.
6. Sollte eine Verklotzung notwendig sein, wie bei Sicherheitsfenstern gefordert, empfiehlt sich der SP351 Fenstermontage-Kleber als Spritzklotz.
7. Dieses Band kann auch für Blendrahmen mit Kopplungsstegen verwendet werden. Voraussetzung ist, dass eine Klebefläche des Bandes, innen und außen, auf je mindestens 2 Stegen vorliegt. Andererseits empfehlen wir die Verwendung von Nutabdeck- oder Nutfüllprofilen.

### Anwendung

Vorbereitung:

1. Zur Verlegung werden Maßband, Schere oder Messer benötigt.
2. Bei Temperaturen über 20°C ist das Band auch auf der Baustelle kühl zu lagern. Bei Temperaturen unter 8°C ist das Band auch auf der Baustelle möglichst auf Raumtemperatur zu halten. Hohe Temperaturen beschleunigen das Aufgehverhalten und tiefe verzögern dieses.
3. Die Mauerlaibung grob von Bauschmutz und Mörtelreste reinigen.
4. Im Abdichtungsbereich müssen die Fugenflanken plan (ohne Versprünge) sein. Ggf. sind die Mauersteinfugen bündig mit Mörtel abzustreichen und ein Glattstich auszuführen.
5. Den Blendrahmen seitlich reinigen.

### Bitte beachten

Das Band darf nicht mit lösemittelhaltigen oder aggressiven Chemikalien in Kontakt gebracht werden.

Einbauhinweis Fensterecke:

Das Multifunktions-Dichtungsband wird an den Ecken stumpf gestoßen (Bild 3). Fehlstellen in den Ecken, an Stößen und Ankern können mit illbruck SP025 Fenster-Folienkleber Öko, SP525 oder SP925 nachträglich geschlossen werden. Dabei den Kleber über die gesamte Fugentiefe einbringen.

Vor der Durchführung eines Blower Door Tests muss das Band vollständig die Fuge ausgefüllt haben. Dazu sollte es vor dem Test 4 Wochen lang homogenisieren.

Im Sommer zu hohe Lagertemperaturen vermeiden und Kartons von oben beschweren. Vermeidung von aufgehenden Rollen. Restrollen in geöffneten Kartons beschweren, um ein seitliches Aufgehen (Teleskopieren) der Rollen zu vermeiden.

Hinweis

TP652 ist überstreich-/überputzbar. Im Einzelfall kann es zu Unverträglichkeiten mit Farben und Dichtstoffen kommen. Die Verträglichkeit ist vorab zu testen.

Vermeiden Sie das Hinterlaufen von Schlagregen an den Fugenflanken. Unbehandeltes Holz oder saugfähige und poröse Oberflächen müssen vor dem Verlegen der Bänder vor eindringendem Wasser geschützt werden.

Technisches Datenblatt

## TP652

### MULTIFUNKTIONS-3-EBENEN FUGENDICHTBAND PLUS

#### i3-Garantie

"i3"-Fensterabdichtungssystem:

Die Garantie gilt für den Bauherrn in Bezug auf die Luftdichtheit, Schlagregendichtheit und die isolierende Füllung der Fensterfuge. Sollte das System diese Eigenschaften nicht erfüllen, übernimmt Tremco CPG in den ersten 5 Jahren nach Lieferung des Produkts an den Installateur die Ersatzkosten zu 100%. Ab dem 6. bis 8. Jahr 60% und ab dem 9. bis 10. Jahr 20%. Der Bauherr muss Tremco CPG innerhalb von 1 Monat über den Abschluss der Installationsarbeiten informieren und die Lieferscheine für die i3-Produkte vorlegen. Die detaillierten Garantiebedingungen und -unterlagen sind auf Anfrage erhältlich.

#### Gewährleistung

Vorstehenden Angaben können nur allgemeine Hinweise sein. Wegen der außerhalb unseres Einflusses liegenden Verarbeitungs- und Anwendungsbedingungen und der Vielzahl der unterschiedlichen Materialien sind ausreichende Eigenversuche durchzuführen, um das Material auf seine Eignung in der jeweiligen Anwendung zu prüfen. Technische Änderungen vorbehalten. Die aktuellste Version finden Sie unter [www.illbruck.de](http://www.illbruck.de).

#### Gesundheits- und Sicherheitsvorkehrungen

Die aktuellste Version des Sicherheitsdatenblattes finden Sie unter [www.illbruck.de](http://www.illbruck.de).

#### Technischer Kundendienst

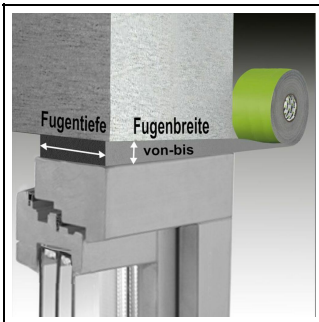
Auf Wunsch steht Ihnen die Tremco CPG Germany Anwendungstechnik unter 02203 57550-600 zur Verfügung.

Technisches Datenblatt

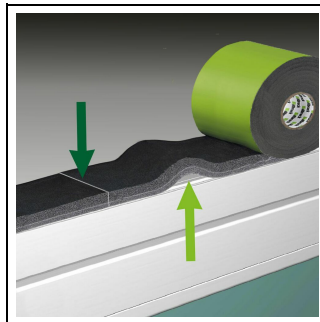
## TP652

### MULTIFUNKTIONS-3-EBENEN FUGENDICHTBAND PLUS

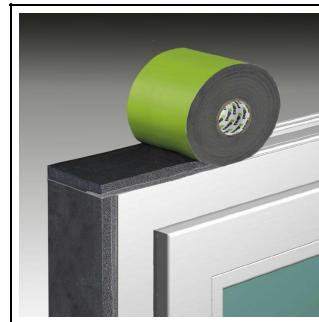
#### Anwendungsbilder



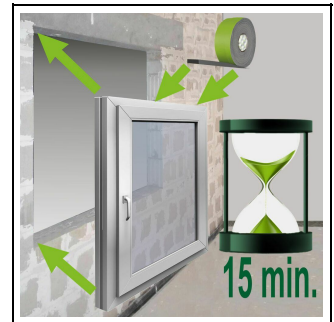
1. Bild: Die Fugenbreite sollte in der Mitte des Einsatzbereiches ermittelt werden. Die Toleranzen sollten berücksichtigt werden.



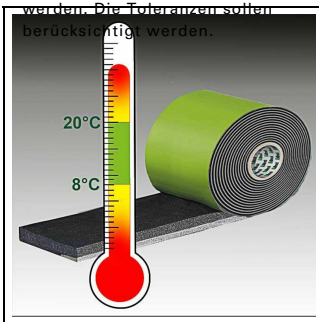
2. Bild: Das Band mit einer Längereserve verlegen.



3. Bild: TP652 auf den Rahmen kleben - Seite mit der grauen Stufe nach Innen. An den Ecken überstehen lassen.



4. Bild: Das Fenster innerhalb von 15 Minuten montieren.



5. Bild: Lagerung und Verarbeitung von TP652 zwischen 8°C - 20°C.

#### Zertifizierungen

